

Osiedle

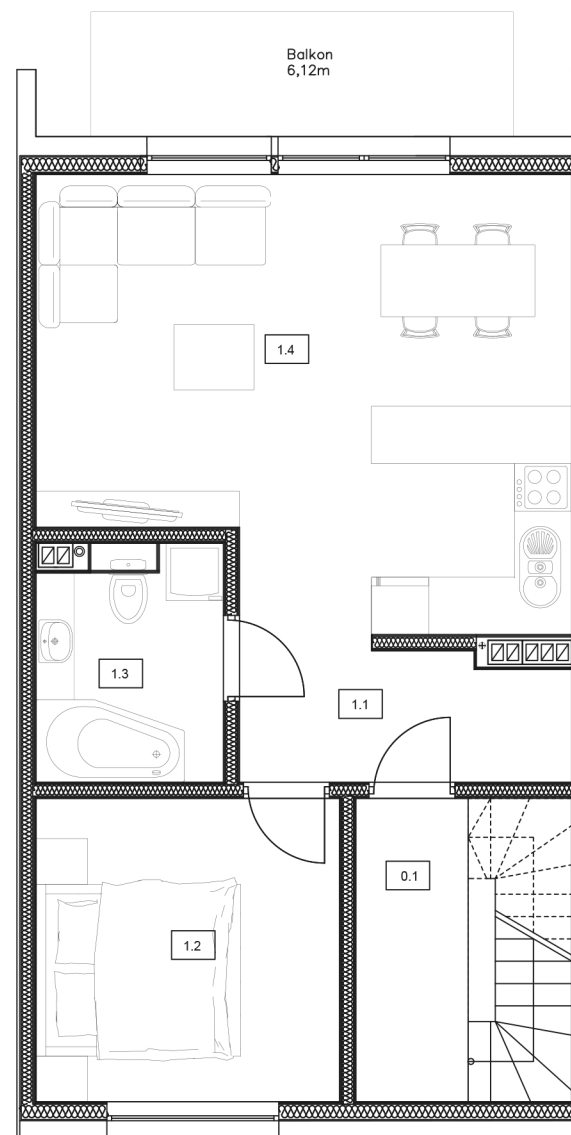
Skowronków

Mieszkanie V.1.

0.1 Klatka schodowa (góra + dół)	8,97 m²
1.1 Przedpokój	4,82 m²
1.2 Pokój	10,09 m²
1.3 Łazienka	4,72 m²
1.4 Pokój dzienny z aneksem kuchennym	24,61 m²

Łączna powierzchnia:

44,24 m²



Piętro